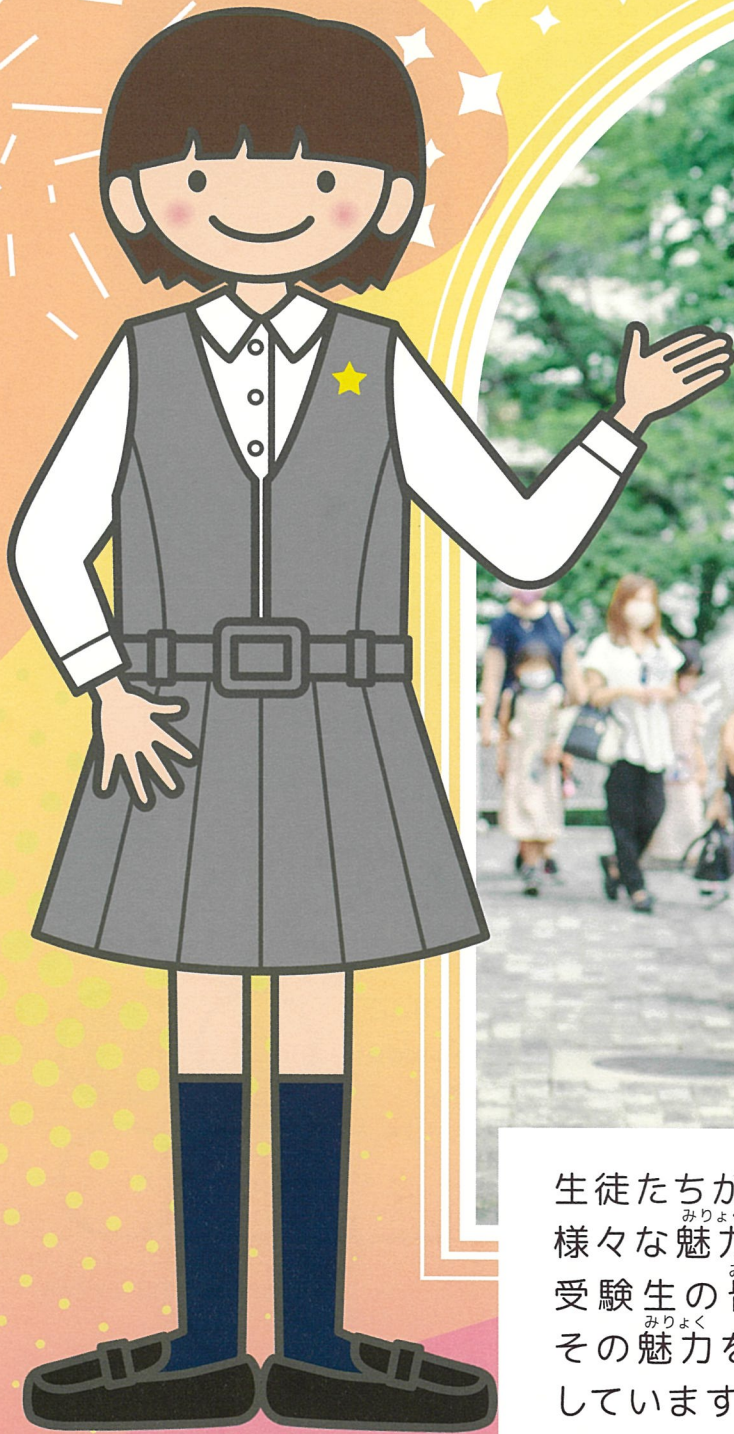


キャンパスNAVI AUTUMNAL

対象
学年 小学校
5~6年生

9.24 SAT
▶10:00~11:30



生徒たちが大好きな緑いっぱいみりよくのキャンパスには、
様々な魅力がたくさん詰まっています。
受験生の皆さん、大阪女学院に来て、見て、触れて、
その魅力を感じてみませんか？ご参加を心よりお待ちしております！

ウェブ
申し込み
開始

9月3日 SAT
AM 11:30~

—— キャンパス NAVI —— AUTUMNAL

楽しいプログラムを
用意しています！

スタンプラリー



小さなグループに分かれて、キャンパスキャストの生徒たちと一緒に学校を探検します！
キャンパスの中には楽しいポイントがいっぱい！
(内容は当日のお楽しみ！) スタンプを全部集めることができるかな？

先生と在校生による体験ステーション



生徒と教員による個別相談



パンフレットコーナー



学校パンフレットやイベント情報がもらえます。

※全体での学校説明などは行いません。
※必ず保護者の方と一緒に来てください。

【ご来校に際してのお願い】

- ※当日で自宅です必ず検温し、発熱または体調がすぐれない場合は来校しないようにしてください。
- ※感染対策のため、保護者の同伴は1名様まででお願いします。
- ※校内では手指の消毒、マスクの着用をお願いします。
- ※写真は過去のもので、授業内容は変更になる場合があります。

【新型コロナウイルス感染症対策について】

校舎をはじめ、ホールチャペル、学院食堂などの共用施設に抗菌、防臭、抗ウイルス効果の高い光触媒加工を施していますので、安心してご来場いただけます。また、感染対策に充分留意しながら行います。各教室の収容人数については、一定の距離を確保できる人数で設定しております。



大阪女学院中学校

〒540-0004 大阪市中央区玉造2丁目26番54号
TEL:06-6761-4451

- JR大阪環状線「玉造」下車、西へ500m 空堀町交差点を北へ(徒歩8分)
- JR大阪環状線大阪メトロ中央線「森ノ宮」下車、南西へ700m(徒歩12分)
- 大阪メトロ長堀鶴見緑地線「玉造」下車、①番出口を西へ(徒歩3分)
- 大阪シティバス「清水谷高校前」下車、北へ100m(徒歩3分)

