

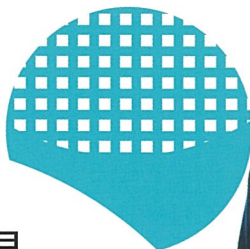


Global

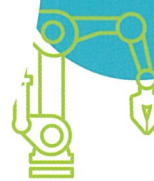
Presentation



ABC

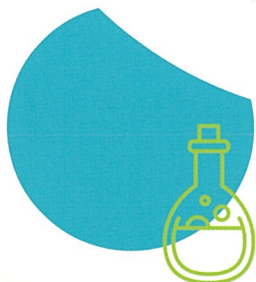


得意を伸ばして、
学力+αで進学する！
2つの新コースが誕生!!



Engineering

Science



Physics

Statistics



思考・判断・表現力を身につけ、新大学入試を突破!

文理の枠にとらわれず、優れた言語力で世界と対話する

科学系グローバル人材として地域・社会・世界に羽ばたく

GA コース | グローバル アカデミー | Global Academy |

GS コース | グローバル サイエンス | Global Science |



追手門学院大手前高等学校

SUSTAINABLE DEVELOPMENT GOALS

学校法人追手門学院は
関西SDGsプラットフォームに加盟しています。

2022年、やりたいことで大学進学する新コースがスタート!

文理の枠にとらわれず、優れた言語力で世界と対話する

GA コース | グローバル アカデミー | Global Academy

- 本校の教育理念に賛同し、高い志をもつもの。
- 対話や協働を大切にできる姿勢をもち、自らの考えを表現しようとするもの。
- 文理の垣根を超える探究活動に、強い関心とチャレンジ精神をもつもの。
- コミュニケーションのツールとなる英語に強い関心をもち、より高い英語力を身に付けようとする意思をもつもの。

こんな生徒に入学してほしい!

アドミッションポリシー

科学系グローバル人材として地域・社会・世界に羽ばたく

GS コース | グローバル サイエンス | Global Science

- 本校の教育理念に賛同し、高い志を持つもの。
- 科学的探究に強い関心を持ち、常にチャレンジする精神を持つもの。
- コミュニケーションのツールとなる英語に強い関心を持ち、実用性ある英語力を身に付けようとする意思をもつもの。

	1年	2年	3年
GA	目標 英検準2～2級レベル	目標 英検2～準1級レベル	目標 英検準1級レベル
探究活動	<ul style="list-style-type: none"> ● 海外研修で視野を広げるための準備 ● 探究活動に求められる基礎スキルの習得 ● 自分自身が取り組むテーマの設定 <p>さまざまな学問で自分自身の問いを立てる経験</p>	<ul style="list-style-type: none"> ● 自分自身が決めたテーマに没頭 ● 教室の枠を超えた場での探究成果の発表 ● 英語をツールとして活用する場へ <p>学外探究コンテスト参加</p>	<ul style="list-style-type: none"> ● 探究した内容の論文執筆 (英語・日本語) <p>探究フェスタでの成果発表</p>
海外とのつながり	GA・GS合同 海外探究研修	GA 海外探究研修 GS 国内サイエンスキャンプ	英検やTOEFL・IELTS高得点をめざす 海外大学進学
社会とのつながり	一人ひとりが海外に友だちをつくる	自分たちのテーマで社会貢献しよう!	海外での体験を社会貢献活動に活かす
	みんなで社会貢献活動のモデル体験		
GS	目標 英検3～準2級レベル	目標 英検準2～2級レベル	目標 英検2級レベル

GA
文理の枠にとらわれず
優れた言語力で
世界と対話する

GS
科学系グローバル
人材として地域・社会・
世界に羽ばたく

- 共通テスト7割以上
- 学校推薦型選抜合格
- 総合型選抜合格

海外探究研修 (高1・高2)

▶ 海外研修でグローバルマインドを育みます

高1では、GA・GS合同研修 (オーストラリアorハワイ)
高2では、GA単独での海外探究研修 (アジア)

〈 その他のプログラム 〉

- 外部英語コンテスト
- 教育模擬国連大会

PICK UP

国内サイエンスキャンプ (高2)

▶ サイエンスキャンプで探究力とチャレンジ精神を育みます

大学や企業と連携した本格的かつ専門的なプログラム

〈 その他のプログラム 〉

- 海外研修 (高1)
- JAXA講演会 (高1)

PICK UP

学力+aの力をつけ、志望校合格を勝ち取った先輩たちの声



グローバルな視点で学びたい

「海」をテーマとした研究を行いたいと思い、この大学を選びました。大学では海洋学を学び、将来は生物学や自然環境の保全など、地球規模で考える諸問題の解決に貢献したいと思います。

2021年卒業 平沢 伶旺さん (オレゴン州立大学)



ロボットを通じて世界と関わり、第一志望合格!

プログラミングを追究して世界大会に出場。実績が評価されて筑波大学に進学しました。大学ではAIでの地震予測を研究したいです。

2020年卒業 多田 遥香さん (筑波大学)

動画をCHECK!



追手門学院大手前高等学校

〒540-0008 大阪市中央区大手前 1-3-20 <https://www.otemon-js.ed.jp>
TEL : 06-6942-2235 FAX : 06-6945-7552



学校法人追手門学院は
関西SDGsプラットフォームに
加盟しています。

