

OPEN CAMPUS

TGU 2023

予約制

来場型 10:00-15:00 @泉ヶ丘キャンパス ▶来場参加者全員にスペシャルプレゼント

5.21_{SUN.} 6.18_{SUN.} 7.16_{SUN.} 8.6_{SUN.} 8.20_{SUN.} 9.17_{SUN.}

大学・入試ガイダンス / AO入試対策講座 / 体験講義(AO入試対象) / 学びの体験プログラム
キャンパスツアー / キッチンカー・ランチ体験 / 学生企画 / 個別相談 etc.

Web型 13:00-15:00 @YouTube

8.13_{SUN.} 9.10_{SUN.} 大学ガイダンス / AO入試対策講座
体験講義(AO入試対象)

参加予約は
入試情報
サイトまで



進もう、
なりたい
自分に。

New

リベラルアーツ学部 ▶ リベラルアーツ学科 日本学・文化構想専攻 / 韓国語韓国文化専攻 / グローバル英語専攻 / 情報クリエイティブ専攻 / 社会マネジメント専攻
総合心理学部 ▶ 総合心理学科 臨床心理学コース / 健康・発達科学コース / こども学コース / 産業・行動科学コース
食環境学部 ▶ 食イノベーション学科 ▶ 管理栄養学科

2024年4月から3学部4学科へ

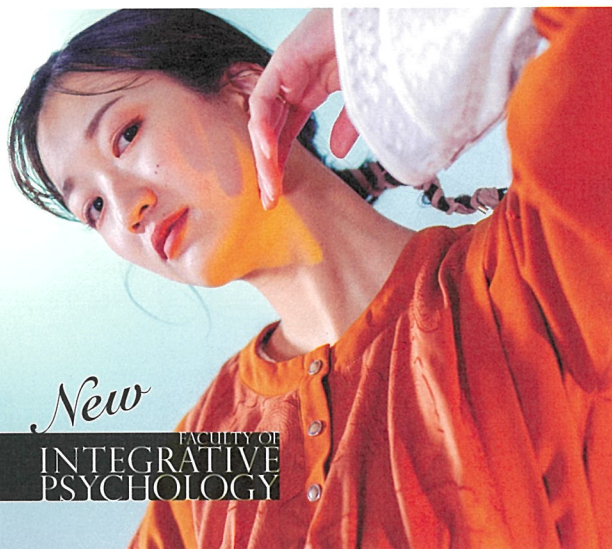
※設置計画は予定であり、名称等
変更となる場合があります。



帝塚山学院大学

UPDATE! TGU 2024/4, START.

2024年4月、帝塚山学院大学は2学部3学科から **3学部4学科** へ。[設置計画]
 学生がめざす将来に沿った学びへ、より自由に、より専門的に生まれ変わります。



New
 FACULTY OF
**INTEGRATIVE
 PSYCHOLOGY**

総合心理学部 (仮称) 1学科 / 4コース

▶ 総合心理学科 (仮称) 人に寄り添う専門家に。

心に関する知識や問題の理解はあらゆる場面で必要とされ、より幅広い学びが求められる時代に。新しくなった総合心理学部では、1人ひとりが活躍する場面を見出しながら、この時代に対応できる心理学の知識とスキルを実践的に学びます。コース選択により専門性を高めることはもちろん、他のコース科目を自由に、総合的に学ぶことも可能です。

■ 臨床心理学コース / 健康・発達科学コース / こども学コース / 産業・行動科学コース

活躍のフィールド	公認心理師 臨床心理士 スクールカウンセラー 矯正心理専門職	法務教官 保護観察官 家庭裁判所調査官 刑務官	警察官 地方公務員 児童指導員 (児童養護施設など)	商品企画・開発 マーケティング関連 フィットネスクラブ 営業・販売 ほか
----------	---	----------------------------------	-------------------------------------	---

食環境学部 (仮称) 2学科 / 3領域 / 6コース

▶ 食イノベーション学科 (仮称) 食ビジネスに進化を生む学び。

「食」は人が生きていく上でなくてはならないもの。その力はあらゆる分野で影響を与え、世界を変える可能性があります。食イノベーション学科では「食」に関わることを全てが学びの対象。「フード」「マネジメント」「人」の3つの領域により、食物としての食はもちろん、それを取り巻く環境やマネジメント方法、その機能性まで、食のあらゆる側面を学びます。

■ フード領域 / マネジメント領域 / 人領域

活躍のフィールド	食品会社 外食産業	スポーツ施設 幼稚園・保育園	家電メーカー キッチンメーカー	広報・メディア 観光	地方自治体 ほか
----------	--------------	-------------------	--------------------	---------------	-------------

▶ 管理栄養学科 (仮称) 予防医学のプロフェッショナルへ。

管理栄養士のモデルコアカリキュラムから視野を広げ、食と栄養の学びが深まる新たな6コースを設定。それぞれの将来像を具体的にイメージすることで、より深く専門的に学ぶようになりました。従来から国家試験合格率はトップレベルを誇っており、新学科でも一人ひとりのレベルに合わせた指導体制を基に、全員受験・全員合格を目指します。

■ ハイエンド国試対策コース / 栄養サイエンスコース / メディカル応用コース /
 アスリート栄養コース / 食品開発コース / 国際栄養コース

活躍のフィールド	病院 保健所	介護福祉施設 幼稚園・保育園	外食産業 給食会社	スポーツ施設 検疫所	食品会社 薬局 ほか
----------	-----------	-------------------	--------------	---------------	---------------

リベラルアーツ学部 1学科 / 5専攻 / 17コース

▶ リベラルアーツ学科 広く、深く、自由な学び。

専門がひとつだけの学部ではなく、様々な分野で構成され、自由に選択し、組み合わせることが可能な学部。激しく変化する現代社会において、柔軟に対応し、新しい価値を生み出し、生き抜くための力を身に付けます。入学時に「何を学ぶか」が決まっているかどうかは問題ではありません。4年間の自由な学びを通して、あなただけの専門性を創造してください。

- 日本学・文化構想専攻 [5コース] 歴史学コース / 日本神話・古典文学コース / 近現代文学コース / 児童文学コース / 文化構想コース
- 韓国語韓国文化専攻 [2コース] 韓国語コース / 韓国文化コース
- グローバル英語専攻 [2コース] ビジネスコミュニケーションコース / 多文化コミュニケーションコース
- 情報クリエイティブ専攻 [5コース] 映像コース / デザインコース / 現代アートコース / プログラミングコース / データサイエンス・AIコース
- 社会マネジメント専攻 [3コース] 経営・マーケティングコース / 観光・地域創生コース / ソーシャルメディアコース /

活躍のフィールド	絵本作家 図書館司書 児童文学作家 出版社 旅行会社	客室乗務員 グランドスタッフ 空港 ホテル・老舗旅館 ツアーコンダクター	外資系企業 貿易関連 翻訳・通訳 教育関連企業 美術館・画廊	映像制作会社 Webプランナー クリエイター コンサルタント ITエンジニア	企業の 企画・広報部門 起業 ほか
----------	--	--	--	--	-------------------------

※設置計画は予定であり、名称等変更となる場合があります。

詳しくは本学特設サイトまで▶



Follow us!



Tel 072-290-0652 <https://www.tezuka-gu.ac.jp/>
 泉ヶ丘キャンパス 〒590-0113堺市南区晴美台4-2-2



帝塚山学院大学