

初芝橋本高等学校

サマーフェス'23

[夏のオープンスクール]

8/26

[sat]

09:30-12:30

対象

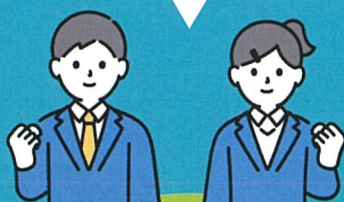
中1～中3生

友だちと一緒に
参加してみよう！

参加申込はコチラ

申込期間

7/22 (sat) ~8/24 (thu)

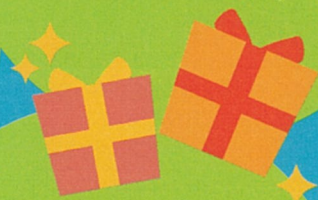


要予約

無料送迎バス
運行！！

(発車場所・時間は裏面)

参加者全員に
記念品を
プレゼント！



キッチンカーが
やってくる！



- Menu -

初橋生による学校紹介

校内見学ツアー

運動クラブ体験

授業体験

個別相談

And more...

詳細は裏面をご覧ください

[オープンスクール タイムテーブル (各プログラムには参加定員があります)]

1 限目	2 限目	3 限目	4 限目	5 限目
9:30～9:55	10:05～10:35	10:45～11:15	11:25～11:55	11:55～12:25
開会式	クラブ中心 ぐるっと見学ツアー	クラブ中心 ぐるっと見学ツアー	* 4) フリータイム	
	* 1) 運動クラブがつつり体験			
プチ学校説明会	* 2) 教室で しっかり授業体験	* 2) 教室で しっかり授業体験	ぐるっと校内見学 スタンプラリー	
	ぐるっと校内見学 スタンプラリー	ぐるっと校内見学 スタンプラリー		
	—	* 3) じっくり 個別相談		

* 1) 体験可能クラブ (予定) : バスケットボール部、陸上競技部、柔道部、卓球部

* 2) 授業体験: 国語・数学・英語から1つを選択してください。2限目と3限目の授業内容は同じです。
授業内容は中3生向けの内容となります。

* 3) 個別相談は1対1の完全個別相談ブース、1対少人数の質問座談会ブースの2パターンから選択可能

* 4) 11:25～のフリータイムでは食堂の利用ならびにキッチンカーでの飲食が可能です (費用: 実費)
休憩スペースにて「学校紹介ムービーの上映」、「初橋生に質問コーナー」などを設けます。

[送迎バス発車時刻] * 下校時のバスは全方面12:30発車予定です。

発車駅	発車時刻	発車駅	発車時刻
林間田園都市駅 (バスロータリー)	9:10	橋本駅 (バスロータリー)	9:10
岩出駅 (駅前)	8:20	五条駅 (北口ロータリー)	9:10
福神駅 (駅前ロータリー)	8:50	御所駅 (ソフトバンク前)	8:45
近鉄新庄駅 (駅前ロータリー)	8:35	榎原神宮前駅 (中央口)	8:40

お問い合わせは、初芝橋本高校入試部まで

初芝橋本高等学校

和歌山県橋本市小峰台2-6-1

電話: 0736-37-5600

メール: h_entrance@htsb.ed.jp

参加申込は本校HPより
お願いします

申込期間

7/22 (sat) ~ 8/24 (thu)

