

# 2025年度入試プレテストの概要

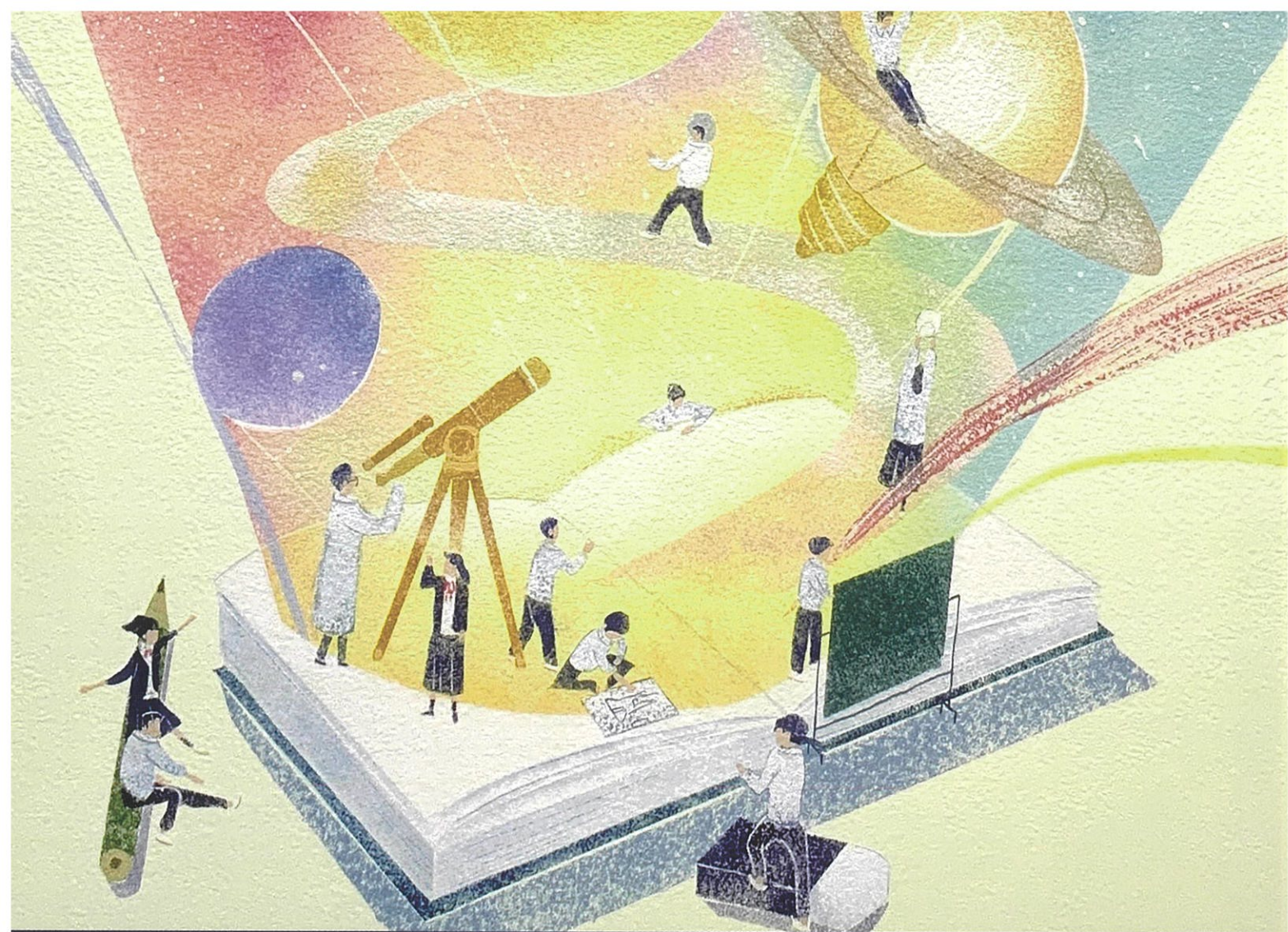
受験日時	【第1回】 2024年10月5日(土) 8時40分 集合・点呼 【第2回】 2024年11月2日(土) 11時10分 終了(2教科型)／12時00分 終了(3教科型) 【第3回】 2024年12月1日(日) ※プレテストと同時間帯に、保護者対象の入試説明会も開催します。	
申し込み受付	【第1回】 2024年8月24日(土)～10月3日(木) 16時まで 【第2回】 2024年8月24日(土)～10月31日(木) 16時まで 【第3回】 2024年8月24日(土)～11月29日(金) 16時まで <span style="float: right;">本校ホームページにて受付開始</span>	
会場	本校	
受験料	無料	
適用される奨学金制度	特待生奨学金制度 年間授業料 635,000円、施設設備費 60,000円 全額免除 ※1	
試験科目	2教科型	3教科型
	国語・算数	国語・算数・理科または国語・算数・英語
試験時間	国語・算数 各50分	国語・算数 各50分、理科・英語 各30分
配点	国語・算数 各100点	国語・算数 各100点、理科・英語 各50点
	※3教科型受験生との比較のため、合計点を1.25倍したものを総得点とします。	※3教科の合計点、または国語・算数の合計点を1.25倍したもののうち、高い方を総得点とします。
持参物	受験票(必要事項に記入の上、押印、写真 ※2 を貼付したもの)、筆記用具、定規	
結果通知	実施回ごとに個人成績をWEB通知します(模範解答等もダウンロード可能)。	
解答解説会	【第1回】 2024年10月12日(土) 【第2回】 2024年11月9日(土) 【第3回】 2024年12月7日(土)	※いずれも9時30分から開始します。 ※保護者の方だけの参加も可能です。

※1.....全額猶予し、卒業時に免除とします。原則、各学期末ごとに審査を受け、成績不振や素行不良を除き、学藝コースは6年間、3カ年独立コースは3年間適用いたします。  
 ※2.....申し込み時に写真データをアップロードされた方は不要です。アップロードされない方は、顔写真(5cm×4cm)を2葉ご準備いただき貼付してください。写真は、白黒、カラーの別を問いません。上半身、正面、脱帽、申込日より6カ月以内に撮影したもの、裏面に名前を明記したものでご準備ください。

## 特待生奨学金適用までの流れ



※特待生候補者は、入試日程問わず本校が定める期日までに「専願出願」することが、特待生奨学金適用の条件となります。



# 履正社中学校

学藝コース/ 3カ年独立コース



小学6年生対象

選べる受験日程

## 2025年度入試プレテスト

履正社中学校は、本番入試と同じ形式でプレテストを実施いたします(最大3回受験可能)。

プレテストでは、入学を強く希望する受験生の中で、学業・人物ともに優秀な者に対し、返還不要の奨学金を受給する特待生候補者の選考も実施します。

合格の可能性を  
A~Dランク判定

申し込み  
無料

プレテスト申し込み  
8/24(土)開始

- ◇ プレテストは、本番の入試と同じ出題形式で実施するテストです。
- ◇ 選考の結果、特待生候補として認定されなかった場合も、以後実施される入試で選考対象となります。
- ◇ お申し込みは、本校ホームページより行ってください。

[riseisha.ed.jp](http://riseisha.ed.jp)

詳細は  
裏面へ